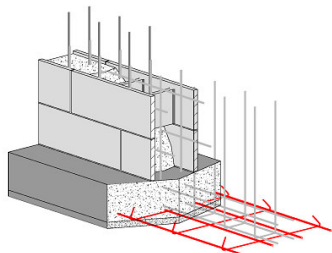


## || SEMELLES PLATES SOUS MURS DE MACONNERIE EN BLOCS DE COFFRAGE

Conformes à l'EUROCODE 2 et au FD P18-717

Longueur des armatures 4,00 m



Référence	Largeur (cm)	Aciers filants	Crochets (e cm)	Cdt (UN)
SY8G4860	60	4 HA 8	HA 8 e=16,5	48
SY8R4860	60	4 HA 8	HA 8 e=20	48
SY8R4880	80	4 HA 8	HA 8 e=20	48

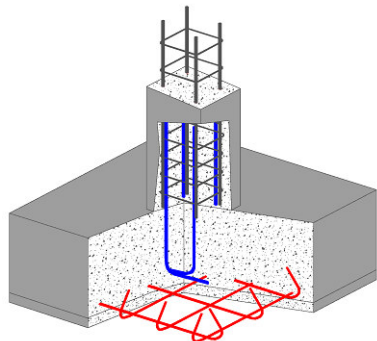


L'angle de cintrage des crochets et la disposition des barres filantes peuvent varier en fonction de la fabrication (100° à 135°).

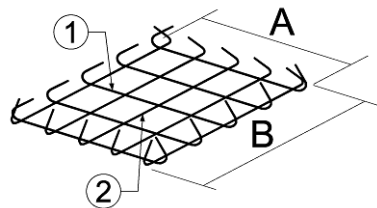
## || SEMELLES ISOLEES SOUS POTEAUX

Conformes à l'EUROCODE 2 et au FD P18-717

### Semelles carrées



Référence	A (cm)	B (cm)	Crochets ① (e et abouts cm)	Crochets ② (e et abouts cm)	Cdt (UN)
SIC4655	55	55	4 HA 6 e=15 Abouts = 5	4 HA 6 e=15 Abouts = 5	9
SIC4855	55	55	4 HA 8 e=15 Abouts = 5	4 HA 8 e=15 Abouts = 5	9
SIC5870	70	70	5 HA 8 e=15 Abouts = 5	5 HA 8 e=15 Abouts = 5	9
SIC5775	75	75	5 HA 7 e=15 Abouts = 7,5	5 HA 7 e=15 Abouts = 7,5	9
SIC4875	75	75	4 HA 8 e=20 Abouts = 7,5	4 HA 8 e=20 Abouts = 7,5	9
SIC5875	75	75	5 HA 8 e=15 Abouts = 7,5	5 HA 8 e=15 Abouts = 7,5	9
SIC6880	80	80	6 HA 8 e=14 Abouts = 5	6 HA 8 e=14 Abouts = 5	9
SIC6895	95	95	6 HA 8 e=16 Abouts = 7,5	6 HA 8 e=16 Abouts = 7,5	9
SIC51095	95	95	5 HA 10 e=20 Abouts = 7,5	5 HA 10 e=20 Abouts = 7,5	9
SIC78100	100	100	7 HA 8 e=15 Abouts = 5	7 HA 8 e=15 Abouts = 5	9
SIC610115	115	115	6 HA 10 e=20 Abouts = 7,5	6 HA 10 e=20 Abouts = 7,5	9
SIC710135	135	135	7 HA 10 e=20 Abouts = 7,5	7 HA 10 e=20 Abouts = 7,5	9
SIC812155	155	155	8 HA 12 e=20 Abouts = 7,5	8 HA 12 e=20 Abouts = 7,5	9
SIC912175	175	175	9 HA 12 e=20 Abouts = 7,5	9 HA 12 e=20 Abouts = 7,5	9



Angle de cintrage des crochets à 125°.